

Information patients

Indicateurs Qualité et Sécurité des Soins 2023

SOINS SUITE READAPTATION – ROBERT BOULIN

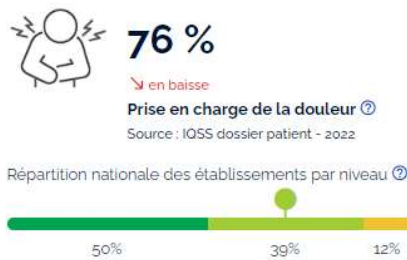


LETTRE DE SORTIE



La lettre de liaison est un élément clé de la continuité des soins. Elle doit être remise au patient le jour de la sortie et adressée au médecin traitant. Elle résume les conclusions de l'hospitalisation et établit des préconisations de prise en charge après la sortie afin d'assurer une bonne coordination « hôpital/ville ».

DOULEUR



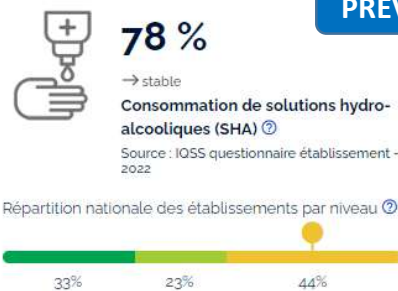
Cet indicateur évalue la traçabilité de l'évaluation de la douleur avec une échelle dans le dossier patient ET pour les patients présentant des douleurs au minimum d'intensité modérée, la mise en oeuvre d'une stratégie de prise en charge de la douleur et une ré-évaluation de la douleur.

PROJET DE VIE – PROJET DE SOINS



Cet indicateur mesure dans le dossier du patient la qualité du projet de soins qui vise à optimiser l'autonomie du patient et sa réinsertion familiale, sociale et professionnelle

PREVENTION DES INFECTIONS ASSOCIEES AUX SOINS



Cet indicateur mesure la consommation de solutions hydroalcooliques, un marqueur indirect des bonnes pratiques d'hygiène des mains. Celles-ci diminuent les infections associées aux soins et la dissémination des bactéries résistantes aux antibiotiques

CERTIFICATION HAUTE AUTORITE DE SANTE



Le niveau de certification de l'établissement est décidé par la Haute Autorité de Santé, à l'issue d'une évaluation externe. Il donne une appréciation indépendante sur la qualité et la sécurité des soins dans les établissements de santé

Date de certification : juin 2023