



PROJET D'ÉTABLISSEMENT
2019-2023

Concertation des professionnels
hospitaliers - Résultats

Un projet d'établissement c'est quoi?

C'est avant tout le fruit d'une **démarche collective et participative** associant un grand nombre d'acteurs de la communauté hospitalière, médecins, soignants, administratifs, logistiques et techniques.

Il fixe pour les 5 années à venir les objectifs du Centre Hospitalier en terme de développement et de renforcement d'activités à travers l'un de ses volets, **le Projet Médical**.

□ **Les objectifs du projet :**

- Répondre aux besoins de santé identifiés sur le territoire du Nord Gironde
- Définir un projet médical Nord Gironde associant les CH de Libourne, de Ste-Foy et de Blaye
- Associer les usagers, professionnels de santé de l'établissement et les partenaires extérieurs

Le calendrier de la démarche

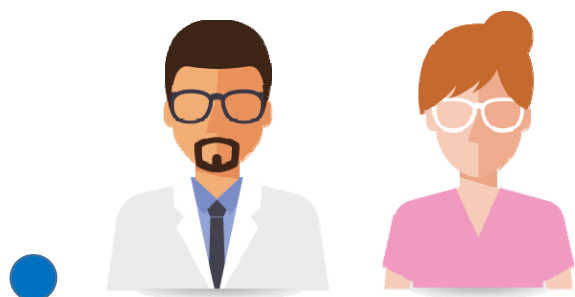




Vous êtes
*Professionnel
hospitalier*

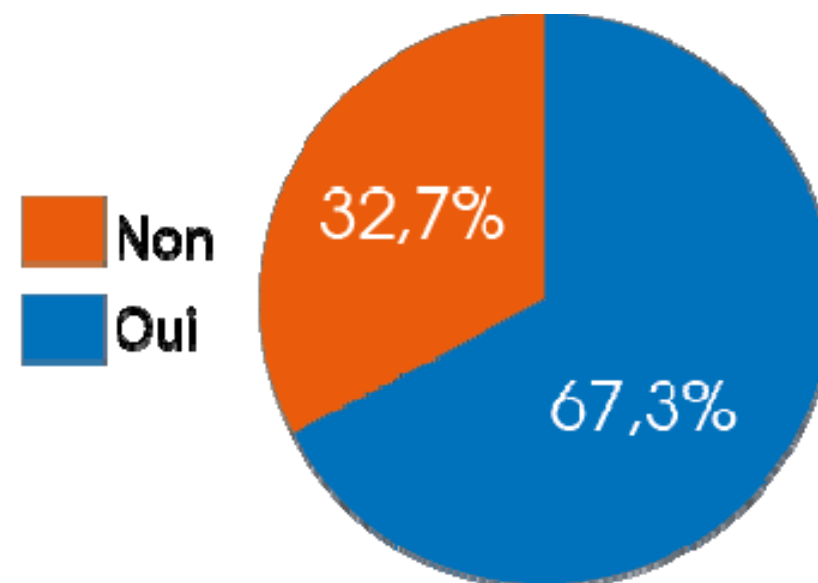
Profil des répondants

● **41** C'est l'âge moyen des professionnels ayant répondu à l'enquête



● 80,3% de Femmes
19,7% d'Hommes

● Avez-vous déjà été patient au CH de Libourne?



● Vous êtes :



41,8%
Infirmier ou
Aide-soignant



18% Agent
administratif,
logistique ou
technique



10,4%
Médecin



8,2% Cadre
administratif,
logistique ou
technique



8,5% Cadre
supérieur de
santé / Cadre
de santé



2,8% Agent
de service
hospitalier

● Les raisons qui vous rendent fier de travailler au CHL ?

53,1% La dynamique du service dans lequel je travaille

51,7% L'égal accès aux soins pour tous

42,8% Les compétences des professionnels

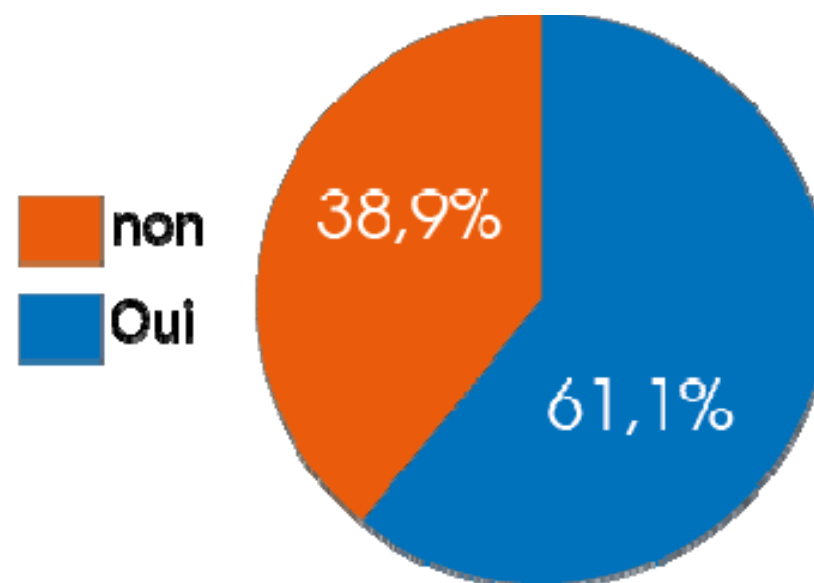
23,4% La qualité des soins

19% Les traitements et prises en charge innovantes proposées aux patients

10,7% La sécurité des soins

8,6% Sa bonne réputation

- Les informations concernant le CHL sont-elles, selon vous, accessibles?



● Quels sont selon vous les services en ligne à développer prioritairement ?

76,6% La prise de rendez-vous pour les patients

55,6% L'accès au dossier médical pour le médecin traitant

50,3% La consultation des résultats d'examens

46,4% La consultation du dossier médical partagé

37,5% L'information sur les consignes pré et post opératoires

● Quels sont selon vous les priorités de l'établissement?

01

Garantir la sécurité, la pertinence et la qualité des soins

02

Favoriser l'attractivité de l'établissement et fidéliser les talents et compétences médicaux et soignants

03

Améliorer le parcours de soins des patients en conciliant activités programmées et non-programmées

04

Développer la prévention et l'éducation thérapeutique