



PROJET D'ÉTABLISSEMENT
2019-2023

Concertation des professionnels
partenaires - Résultats

Un projet d'établissement c'est quoi?

C'est avant tout le fruit d'une **démarche collective et participative** associant un grand nombre d'acteurs de la communauté hospitalière, médecins, soignants, administratifs, logistiques et techniques.

Il fixe pour les 5 années à venir les objectifs du Centre Hospitalier en terme de développement et de renforcement d'activités à travers l'un de ses volets, **le Projet Médical**.

□ Les objectifs du projet :

- Répondre aux besoins de santé identifiés sur le territoire du Nord Gironde
- Définir un projet médical Nord Gironde associant les CH de Libourne, de Ste-Foy et de Blaye
- Associer les usagers, professionnels de santé de l'établissement et les partenaires extérieurs

Le calendrier de la démarche

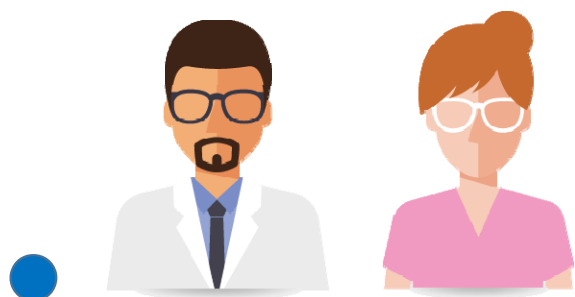




Vous êtes
*Professionnel
partenaire*

Profil des répondants

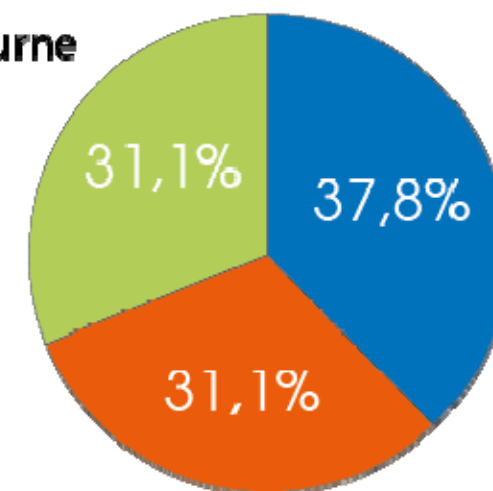
● **45** C'est l'âge moyen des professionnels ayant répondu à l'enquête



● 67,3% de Femmes
32,7% d'Hommes

● Dans quelle commune exercez-vous?

■ autres
■ Communes alentours
■ Libourne



● Vous êtes :



36,5%
Infirmier libéral



26,9%
Médecin
généraliste



17,3%
Autre



5,8%
Kinésithérapeute



3,8% Sage-
Femme libérale



3,8%
Pharmacien

● Pourquoi avoir choisi de recommander le CH de Libourne ?

93,8% Pour sa proximité géographique

37,5% Pour la compétence des professionnels

33,3% Pour la diversité de l'offre de soins

22,9% Parce que je connais personnellement un interlocuteur hospitalier

14,6% Pour la qualité des soins

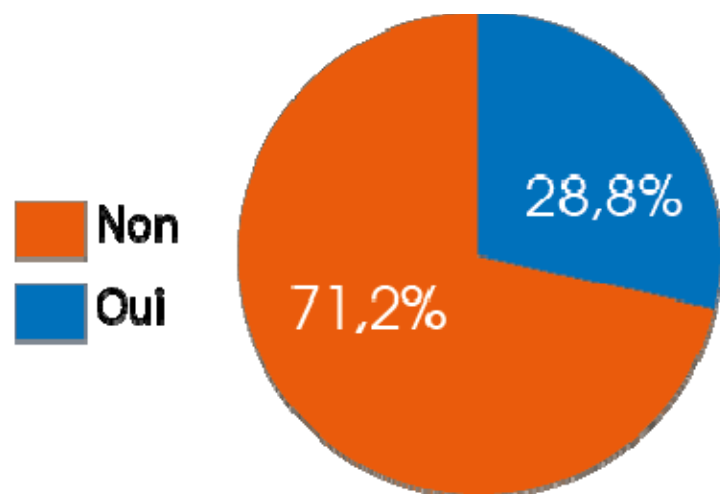
6,3% Pour la sécurité des soins

4,2% Pour que mon patient bénéficie des dernières innovations en soins

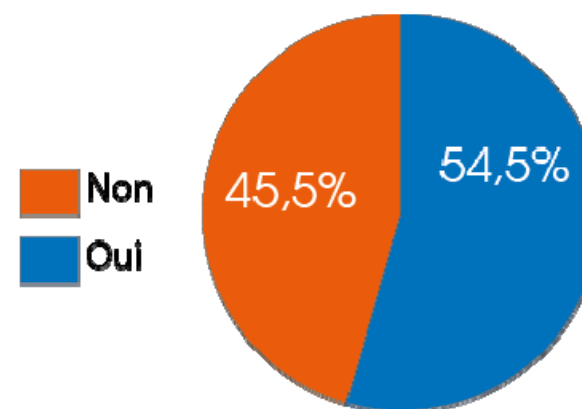
● Comment connaissez-vous l'offre de soins du CH de Libourne?



● Connaissez-vous les lignes d'appel dédiées?



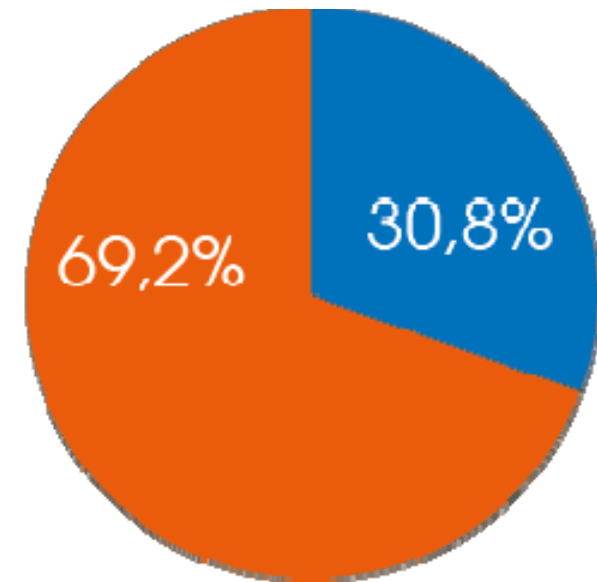
● Si oui, les considérez-vous accessibles?



- **Disposez-vous de suffisamment d'informations concernant les activités du CH de Libourne?**



Non
Oui



● Etes-vous satisfait des services rendus?

- 50% Accueil téléphonique
- 38,9% Accès à un professionnel
- 30,6% Accueil des patients
- 25% Le retour d'informations sur la prise en charge
- 16,7% Le stationnement
- 13,9% Information sur les modalités de rendez-vous
- 11,1% Le délai de RDV
- 2,8% L'accueil des aidants et de la Famille



● Quels sont selon vous les services en ligne à développer prioritairement ?

72,5% La prise de rendez-vous pour les patients

54,9% L'information sur les consignes pré et post opératoires

52,9% Consulter et renseigner le dossier médical

51% La consultation des examens

43,1% La consultation du dossier médical partagé

● Quels sont selon vous les priorités de l'établissement?

01

Améliorer le parcours de soins des patients en conciliant activités programmées et non-programmées

02

Garantir la sécurité, la pertinence et la qualité des soins

03

Développer la prévention et l'éducation thérapeutique

04

Favoriser l'attractivité de l'établissement et fidéliser les talents et compétences médicaux et soignants