



PROJET D'ÉTABLISSEMENT
2019-2023

Concertation des
usagers/patients - Résultats

Un projet d'établissement c'est quoi?

C'est avant tout le fruit d'une **démarche collective et participative** associant un grand nombre d'acteurs de la communauté hospitalière, médecins, soignants, administratifs, logistiques et techniques.

Il fixe pour les 5 années à venir les objectifs du Centre Hospitalier en terme de développement et de renforcement d'activités à travers l'un de ses volets, **le Projet Médical**.

□ **Les objectifs du projet :**

- Répondre aux besoins de santé identifiés sur le territoire du Nord Gironde
- Définir un projet médical Nord Gironde associant les CH de Libourne, de Ste-Foy et de Blaye
- Associer les usagers, professionnels de santé de l'établissement et les partenaires extérieurs

Le calendrier de la démarche

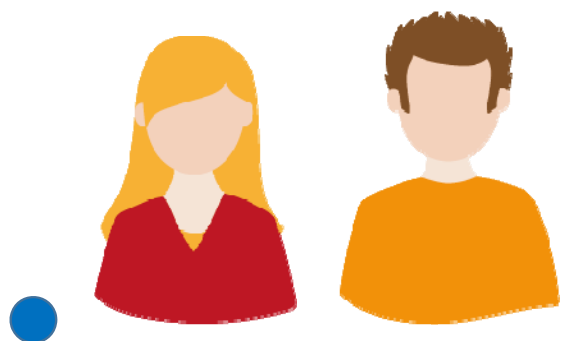




Vous êtes
Usager
ou
Patient

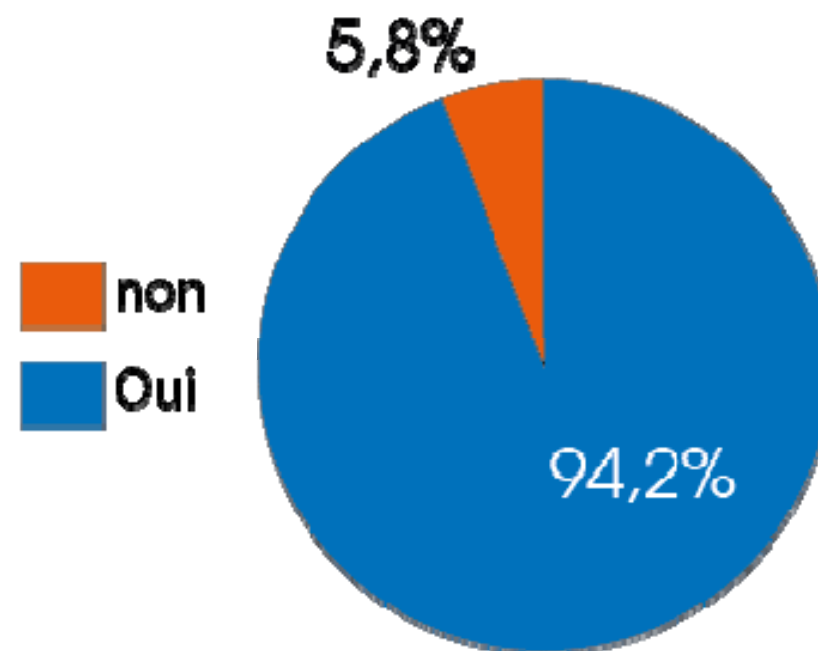
Profil des répondants

● **50** C'est l'âge moyen des usagers ayant répondu à l'enquête



65,8% de Femmes
34,2% d'Hommes

● Avez-vous déjà été patient au CH de Libourne?

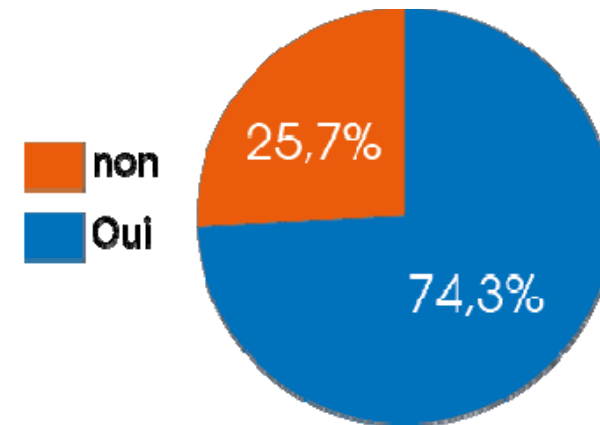


● De quelle commune êtes-vous originaire?



34,8% de Libourne
37,8% communes environnantes
27,4% autres

● Recommanderiez-vous le CH de Libourne?



● Etes-vous satisfait des soins qui vous ont été portés?

79,6% Très satisfaits (22,4%) ou Satisfaits (57,2%)



● Pourquoi avoir choisi le CH de Libourne

86,7% Pour sa proximité géographique

32,2% Parce que mon médecin me l'a conseillé

24,7% Pour la compétence des professionnels

11,4% Pour la qualité des soins

7,1% Parce que mon entourage me l'a conseillé

● Comment connaissez-vous le CH de Libourne?

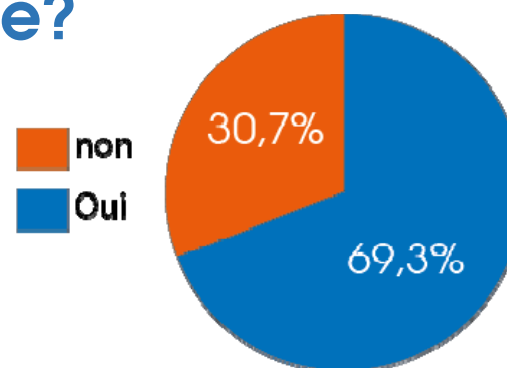
69% Par mon médecin traitant

56,2% Par des proches

12% Par la presse

1,7% Par les réseaux sociaux

● Pensez-vous suffisamment bien connaître les activités du CH de Libourne?



● Etes-vous satisfait des services rendus?

- 60,5% Accueil des patients
- 34,5% Conditions d'hébergement
- 27,5% Délais de prise de rendez-vous
- 27,5% Délais d'attente
 - 19% Accessibilité aux personnes à mobilité réduite
 - 19% Information sur les modalités de rendez-vous
- 16,5% Stationnement
- 16,5% Prestation repas
- 12,5% Accueil des aidants et familles
 - 12% Information sur les activités
- 7% Stands d'information sur la santé publique



● Quels sont selon vous les services en ligne à développer prioritairement ?

71,7% La prise de rendez-vous

58,8% La consultation des résultats d'examens

49,6% Consulter mon dossier médical partagé





43,3% Consulter et renseigner le dossier administratif

41,7% L'information sur les consignes pré et post opératoires

27,9% La réservation des services annexes (WIFI, Tv, Internet ...)

16,3% La consultation des factures

● Quels sont selon vous les priorités de l'établissement?

-  01 Améliorer le parcours de soins des patients en conciliant activités programmées et non-programmées
-  02 Garantir la sécurité, la pertinence et la qualité des soins
-  03 Favoriser l'attractivité de l'établissement et fidéliser les talents et compétences médicaux et soignants
-  04 Développer la prévention et l'éducation thérapeutique